

Plan Climat Air Energie Territorial (PCAET) du Pays Vesoul - Val de Saône



Ateliers plans d'actions
2023



Déroulement



INFORMATION
GÉNÉRALE



DIAGNOSTIC,
STRATÉGIE

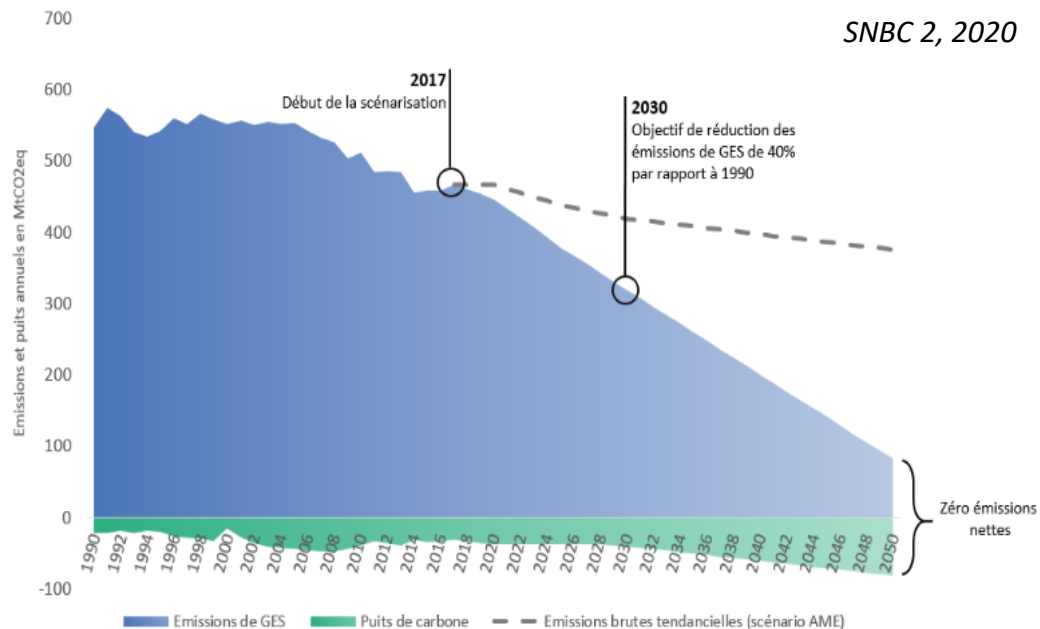


FICHES
ACTIONS

C'est parti !

Des objectifs réglementaires nationaux et régionaux pour réduire le changement climatique

- Empreinte carbone moyenne en France en 2020 : 10 tCO₂e/hab
- Empreinte carbone de 2 tCO₂e/hab en 2050 pour respecter les +2°C de l'accord de Paris
 - **Division par 2 d'ici 2030**
 - **Division par 5 d'ici 2050**



Fit for 55



SNBC 2



SRADDET



PCAET

• Réduction des émissions de gaz à effet de serre (GES) de -55% en 2030 (vs 1990)

• Réduction des émissions de gaz à effet de serre (GES) de -40% en 2030 (vs 1990)

• Réduction des émissions de GES de -50% en 2030 (vs 2008)

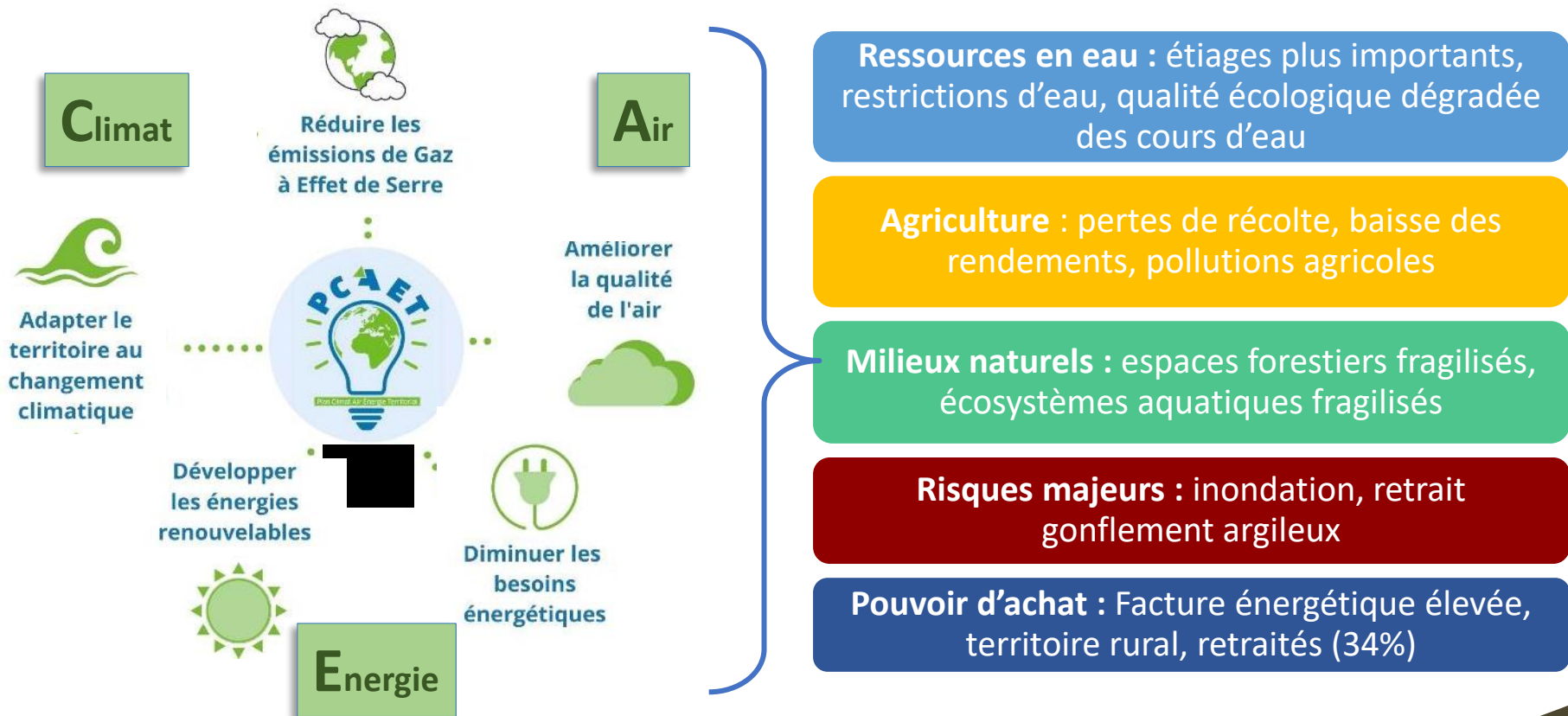
• **Objectifs de réduction des émissions de GES en 2030 et en 2050 à définir**

Le PCAET du PVVS 2024-2030

une démarche volontaire

Plan

Planification stratégique et opérationnelle répondant à des **objectifs réglementaires**
Défini **pour 6 ans**, comportant des **objectifs**, un **programme d'actions** et un dispositif de **suivi**



Territorial

- ⇒ agir localement : transports, agriculture, industrie, résidentiel, tertiaire
- ⇒ à l'échelle du PVVS, de chaque EPCI, des collectivités et des habitants

Ateliers plans d'actions



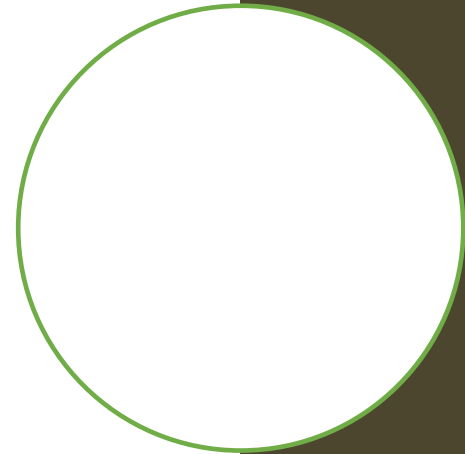
INFORMATION
GÉNÉRALE



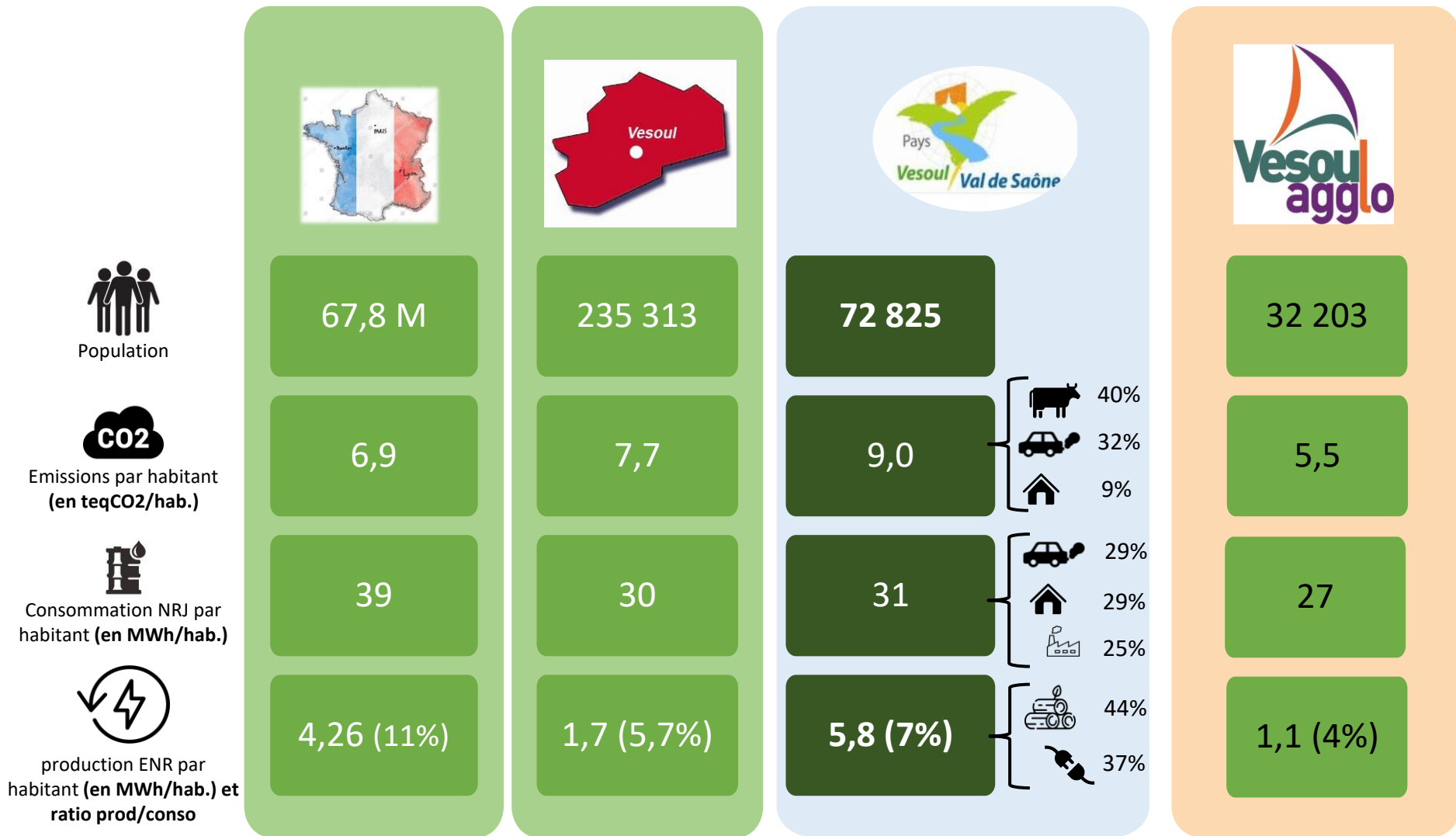
DIAGNOSTIC,
STRATÉGIE



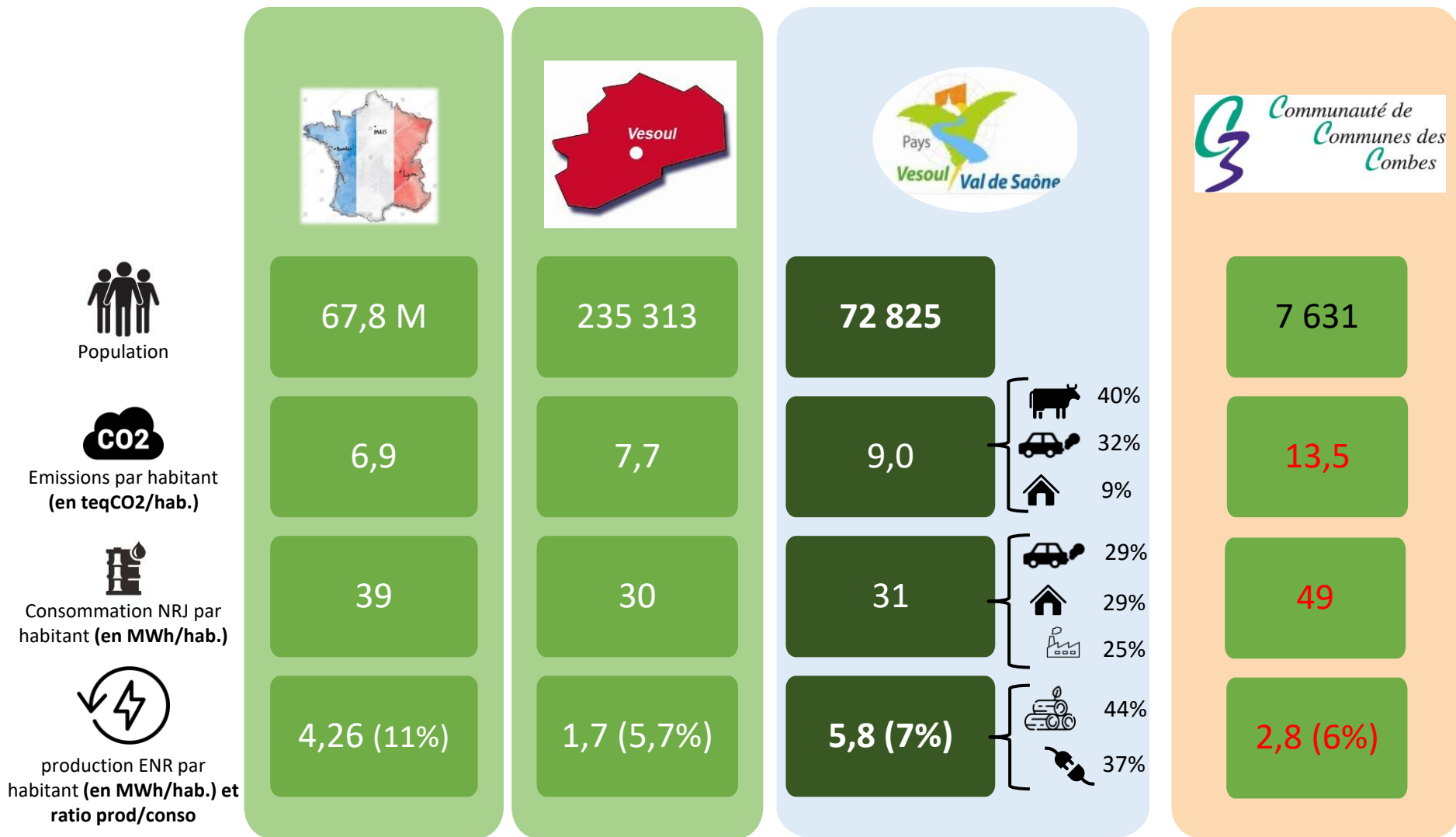
FICHES
ACTIONS



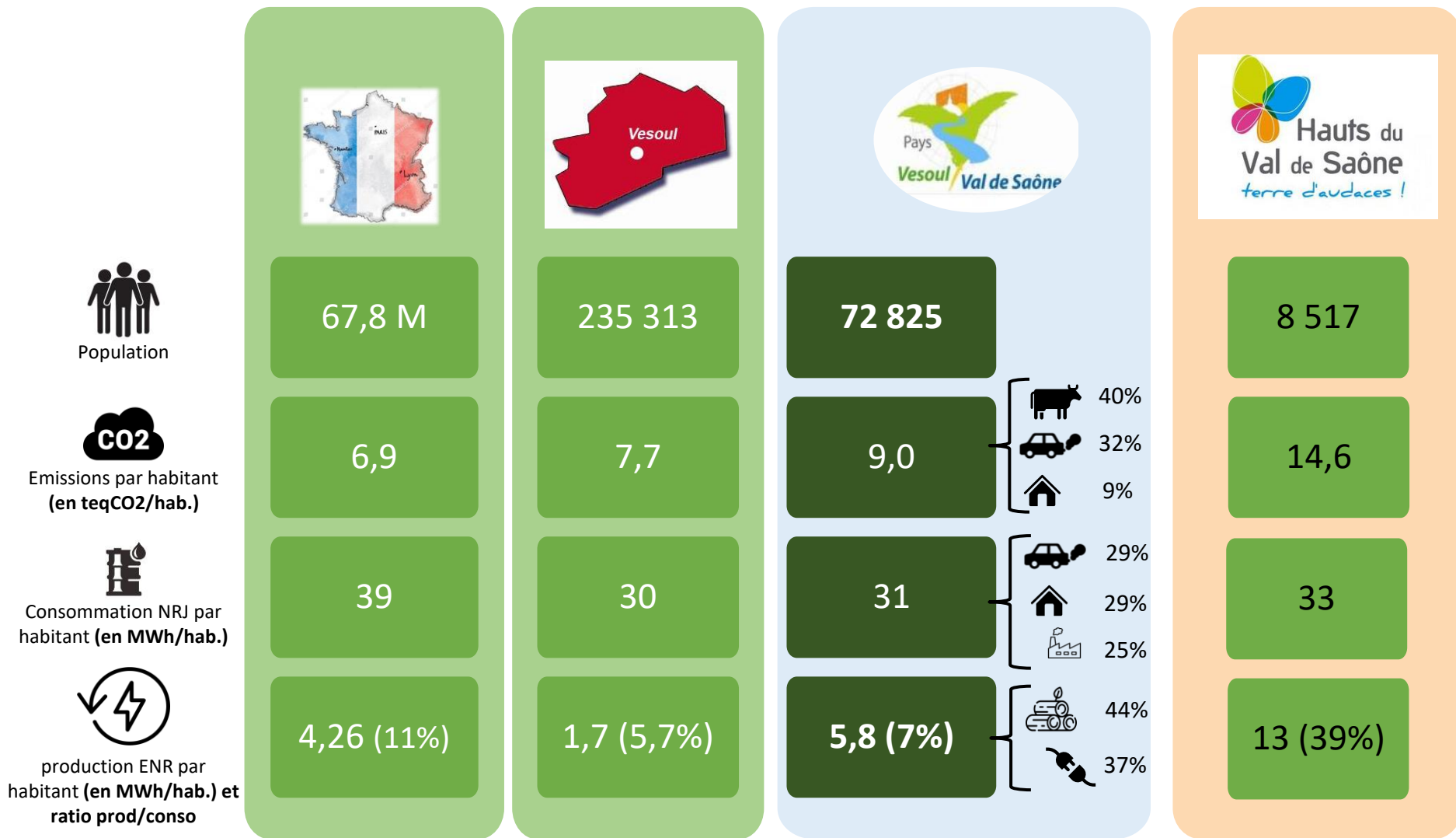
Synthèse des chiffres clefs et comparaison



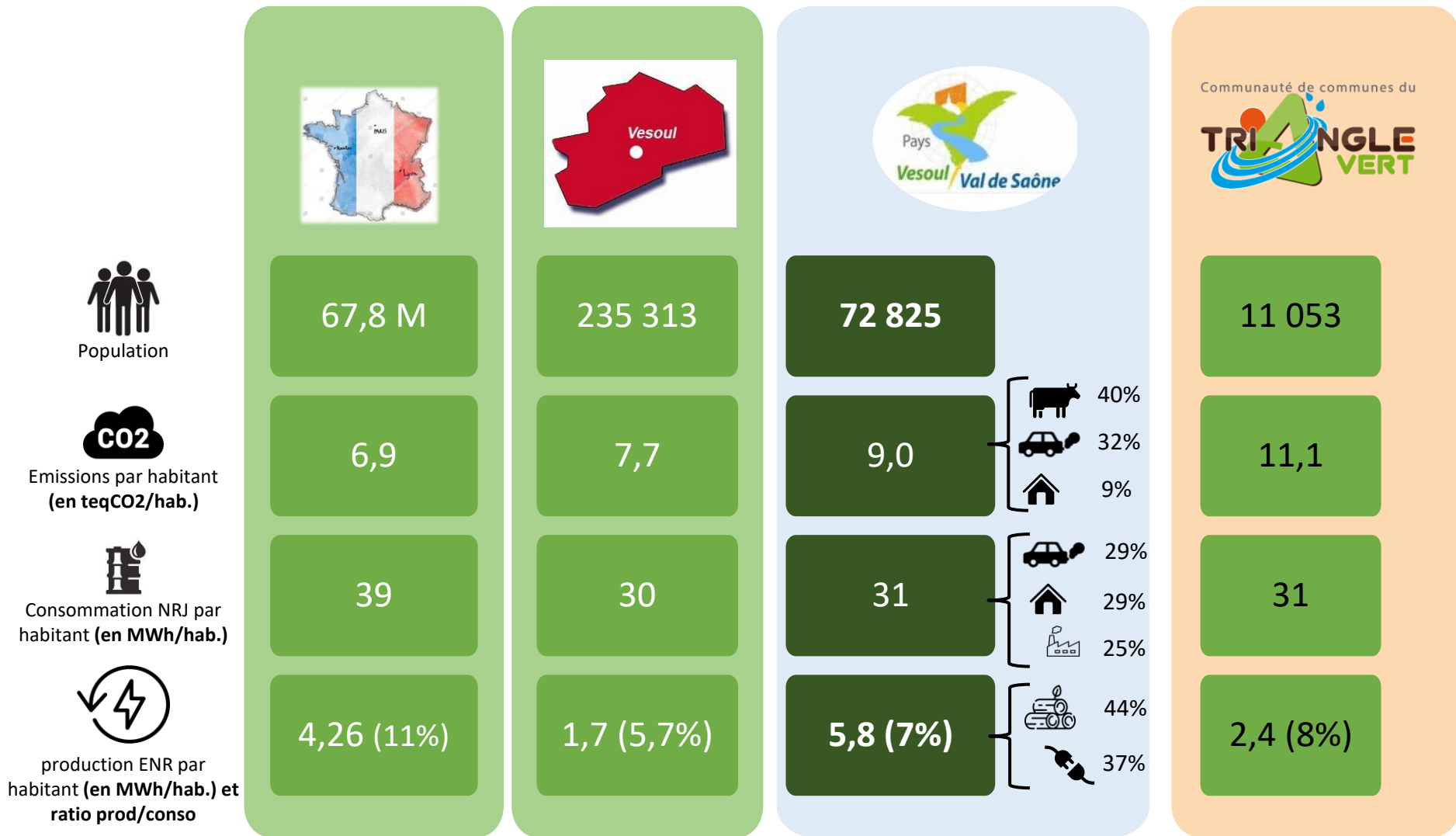
Synthèse des chiffres clefs et comparaison



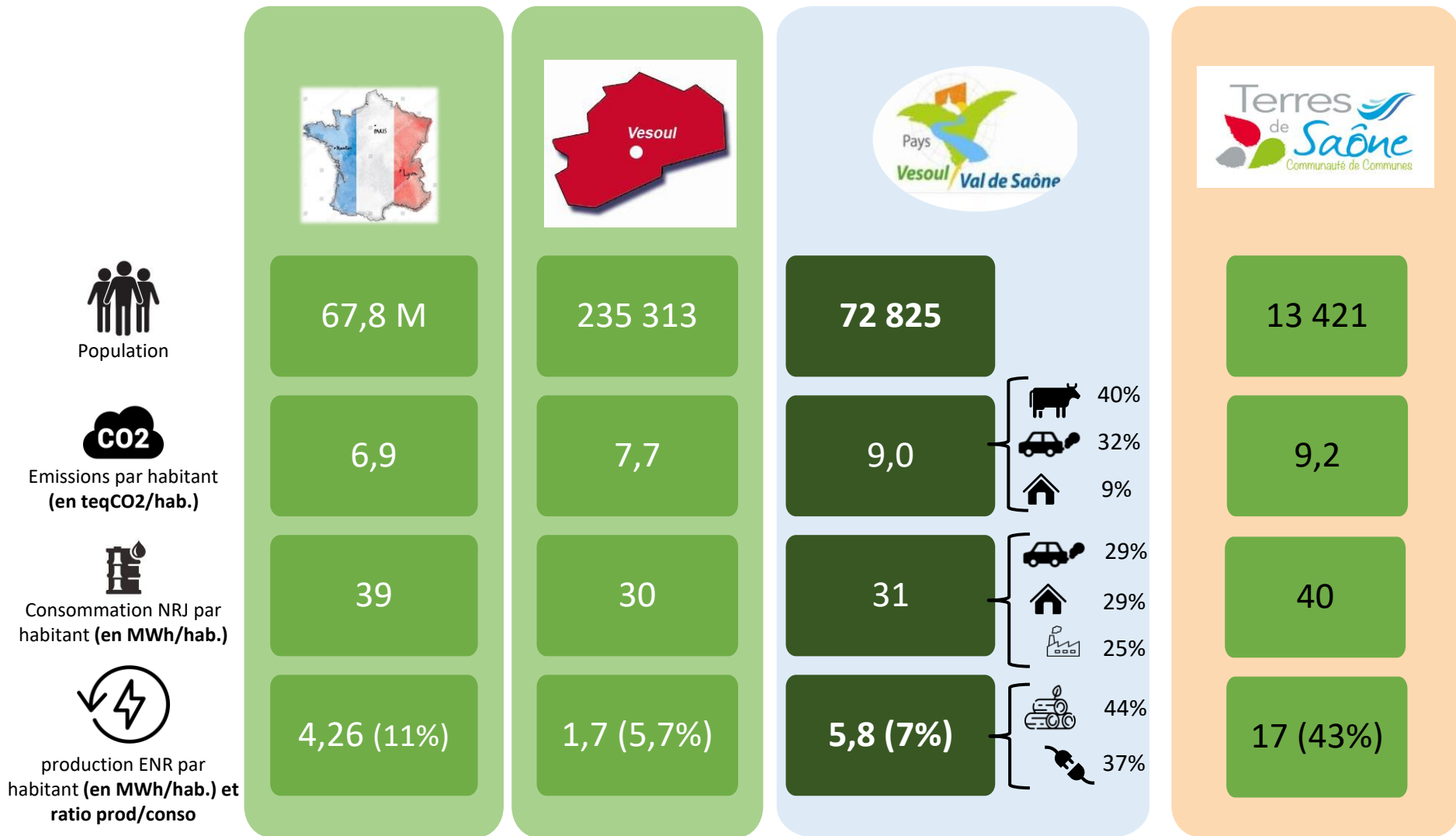
Synthèse des chiffres clefs et comparaison



Synthèse des chiffres clefs et comparaison



Synthèse des chiffres clefs et comparaison

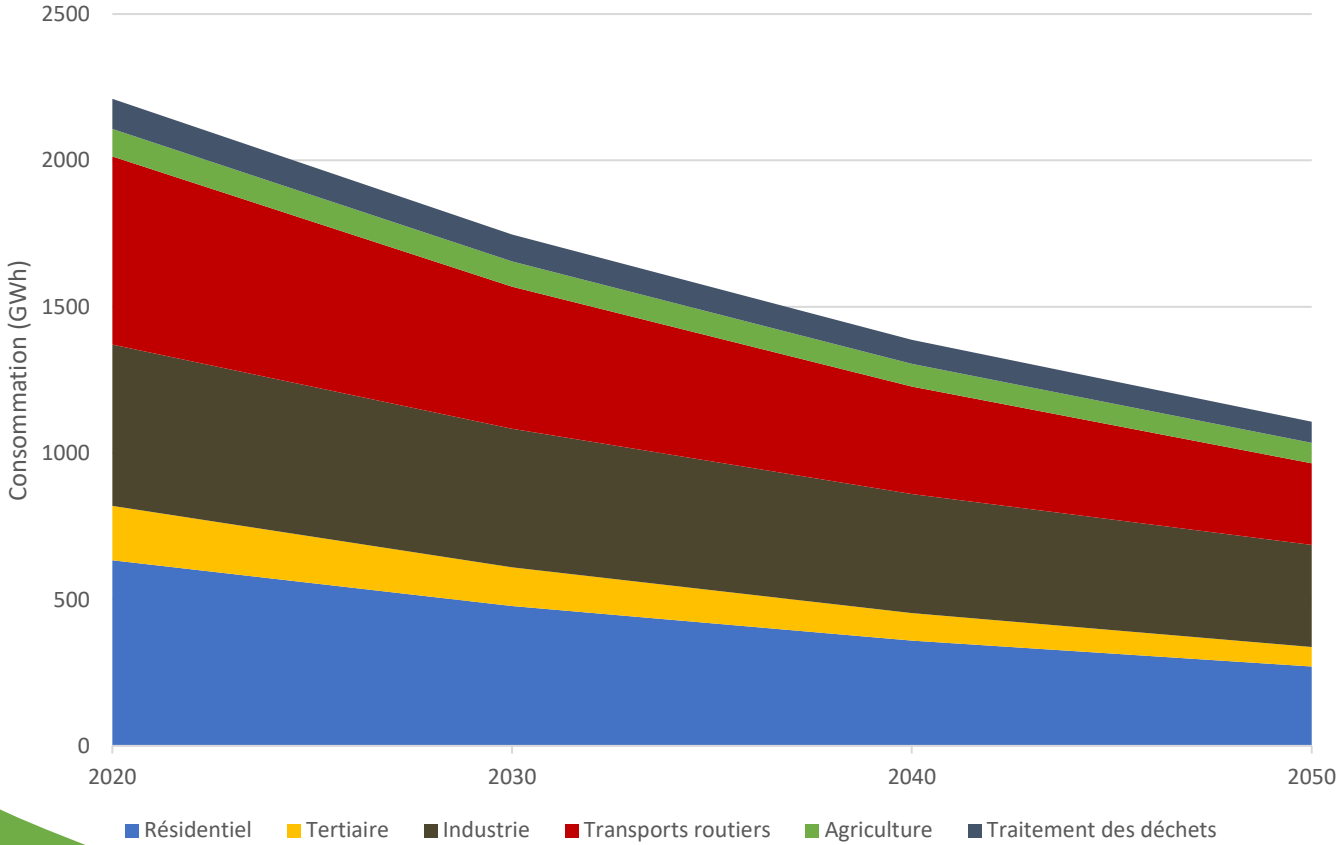


Scénario de maîtrise de l'énergie

- Trajectoire de baisse des consommations d'énergie

Objectif 2030 : baisse de 21% de la consommation globale

Evolution des consommations



- EN 2030 :
- Déchet : -10%
 - Agriculture : -9%
 - Transports : -24%
 - Industrie : -14%
 - Tertiaire : -29%
 - Résidentiel : -25%



Scénario de maîtrise de l'énergie

Résidentiel

- **Rénovation de 1 150 maisons (4%) et 575 appartements (5%) par an jusqu'en 2030**
 - En 2030 : 40% des logements au niveau BBC, réduction de 20% des consommations autres que le chauffage (sensibilisation)
 - En 2050 : 85% des logements au niveau BBC, réduction de 40% des consommations autres que le chauffage (sensibilisation et optimisation)
(478 GWh en 2030 soit -25%)



Industrie

- Mobilisation de l'industrie sur les postes d'économie process possibles
(473 GWh en 2030 soit -14%)



Transports routiers

- Renouvellement du parc automobile (amélioration des performances des moteurs et de conduite) : véhicules remplacés pour du 3L/100km par exemple
- Politique d'urbanisme : -6% de déplacements locaux en 2030
- Réduction du nombre de véhicules circulants (covoiturage, transports en commun, mobilité douce, télétravail...) : 15 % de déplacements évités en 2030
- Réduction du transit poids lourds : -20% en 2030
(486 GWh en 2030 soit -24%)



Tertiaire

- En 2030 : 25% des bâtiments rénovés au niveau BBC, réduction de 20% des consommations autres que le chauffage (sensibilisation)
- En 2050 : 75% des bâtiments rénovés au niveau BBC, réduction de 40% des consommations autres que le chauffage (sensibilisation et optimisation)
(132 GWh en 2030 soit -29%)



Agriculture

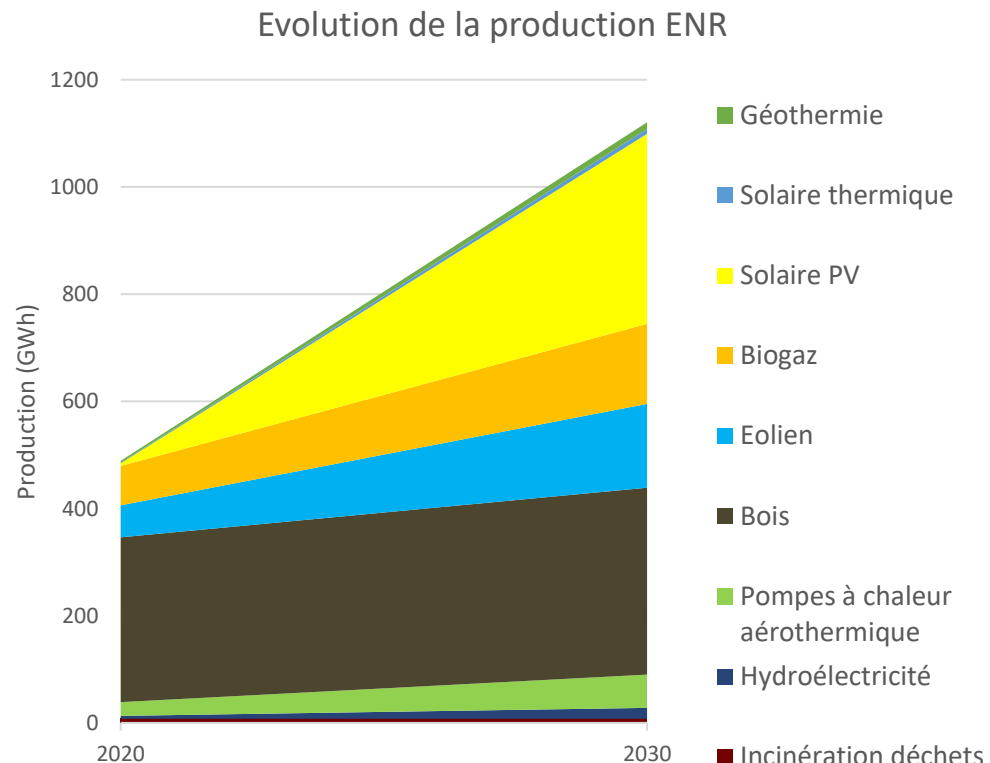
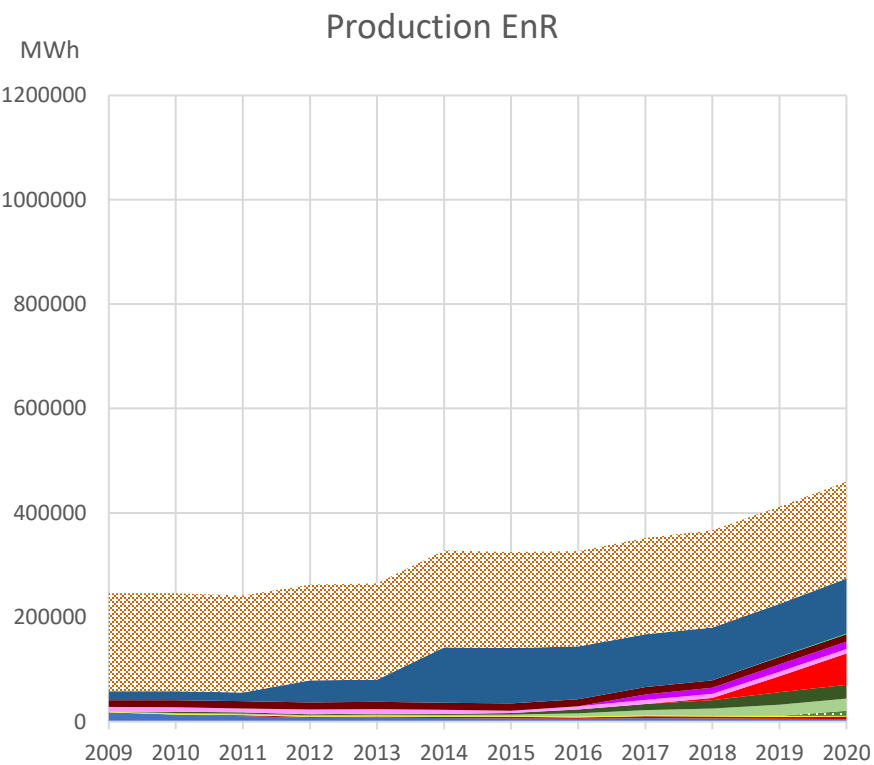
- Meilleure régulation des bâtiments agricoles, renouvellement du parc motorisé (amélioration des performances des moteurs), optimisation des parcelles et des déplacements
(86 GWh en 2030 soit -9%)



Production ENR

- Trajectoire de développement des énergies renouvelables

Production 2030 : 1 120 GWh
64% de la consommation projetée du territoire



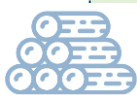
- Hydroélectricité
- Solaire thermique
- Méthanisation - électricité
- Eolien
- Déchets (biogaz - chaleur)
- Bois-énergie (agriculture)
- Bois-énergie (particuliers)
- Solaire PV
- Méthanisation - injection
- Méthanisation - chaleur
- Déchets (incinération - électricité)
- Bois-énergie (collectif)
- Bois-énergie (industrie)



Scénario développement des ENR



Bois énergie



- **En 2030** : 60 chaufferies collectives développées sur le territoire pour chauffer des bâtiments tertiaires au bois énergie (chaudière bois plaquette/granulé, poêle à bois)

Eolien

- **En 2030** : 16 éoliennes supplémentaires (16 mats de 3 MW, produisant 6 GWh chacun)

Géothermie

- **2030** : 500 logements chauffés – possibilité de cibler des bâtiments tertiaires avec des besoins de refroidissement en été



Solaire thermique

- **2030** : 8 000 maisons équipées de solaire thermique - possibilité de cibler les consommateurs de chaleur tertiaire type piscine/EHPAD et les immeubles collectifs



Photovoltaïque

- **2030** : 50% des toitures de particulier équipées de panneaux + 1400 bâtiments tertiaires + 50 parkings
En surface : 120 ha de panneaux, sur bâti, sur ombrière ou au sol

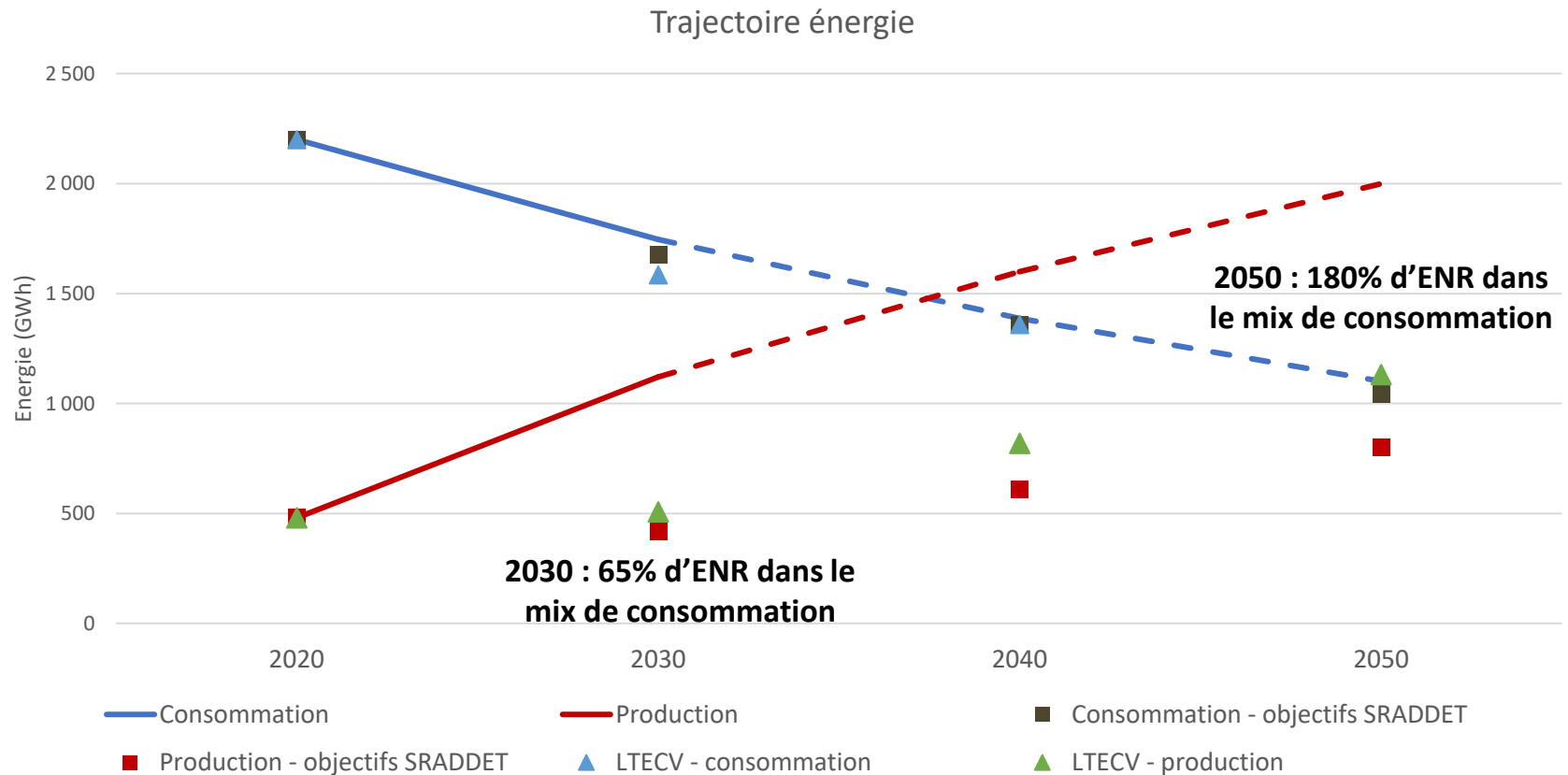
Biogaz - injection



- **2030** : une grosse installation territoriale en injection et 5 installations de cogénération à la ferme

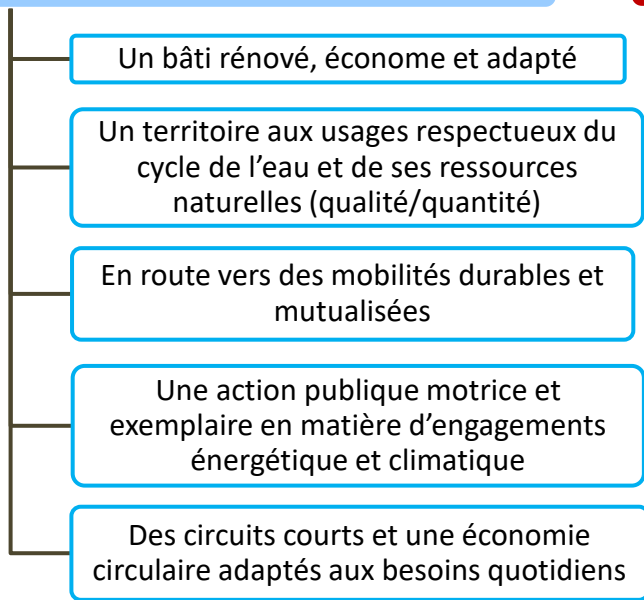
Retours de la concertation : Trajectoire énergétique

- Projection du mix énergétique

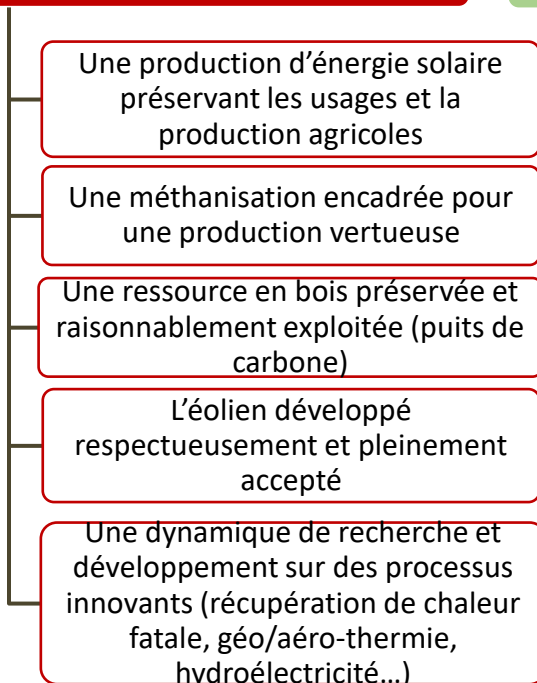


Stratégie territoriale du PCAET du PVVS

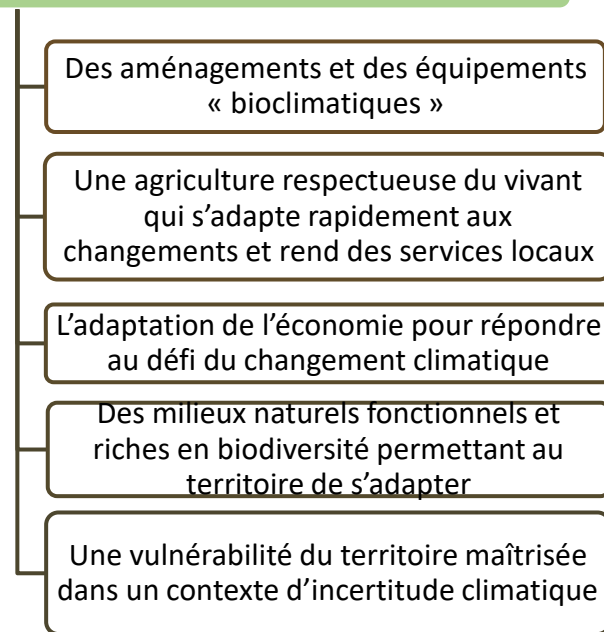
Axe 1 : Une qualité de vie préservée grâce à un territoire plus sobre



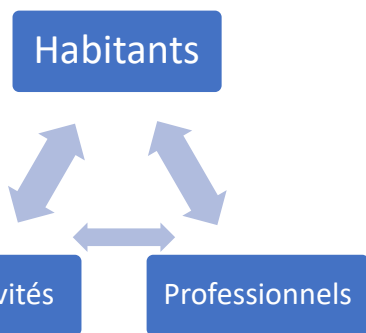
Axe 2 : Un développement raisonné des EnR pour atteindre la neutralité carbone



Axe 3 : Un territoire résistant et résilient face aux aléas climatiques



Axe transversal : Une mise en action dynamique, coordonnée et efficace des acteurs du territoire



- Une gouvernance territoriale orchestrant le développement des EnR
- Du lien entre les acteurs du territoire favorisant la mutualisation et le partage de données
- Des citoyens mobilisés pour l'avenir de leur territoire
- Un même niveau d'information pour tous au service d'une transition équilibrée

Ateliers plans d'actions



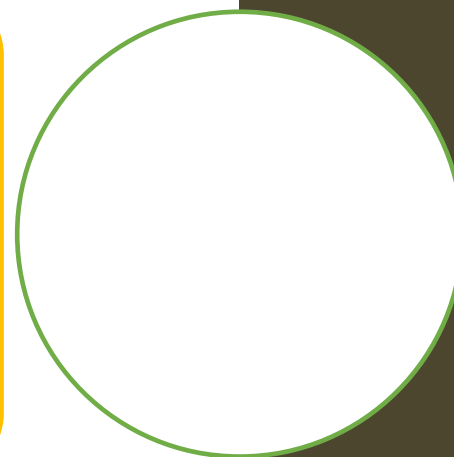
INFORMATION
GÉNÉRALE



DIAGNOSTIC,
STRATÉGIE



FICHES
ACTIONS



Temps de travail

- Objectif : identifier les actions à mettre en place pour le Plan Climat
- Déroulé de la session de travail :
 - ≈ 15mn : quelles sont les ressources nécessaires ?
 - ≈ 15mn : proposition d'actions et hiérarchisation
 - ≈ 1h : construction de fiches actions sur 2 thèmes par groupes

Temps de travail

1	Demain on relèvera ici le défi des DÉPLACEMENTS DOUX (MARCHE ET VÉLO) ! Mais concrètement, on fait comment ?	Vélo et marche : enjeu de santé, de l'air... Infrastructures : comment développer sur le territoire et les cheminements... Accompagnement ou changement... Déplacements doux : enjeux à intégrer urbains?	Pour introduire les discussions...
---	---	--	------------------------------------

Quelles sont les RESSOURCES (publiques, privées, humaines, techniques, environnementales, connaissances, financières, bâtiments, entreprises, associations, etc.) dont nous disposons sur le territoire pour répondre ensemble à ce défi ?	
Quels BESOINS avons-nous (moyens humains, techniques, financiers...) pour répondre ensemble à ce défi ?	
Quel(s) PUBLIC(s) à cibler / acteurs locaux à impliquer prioritairement ?	
Concrètement, comment doit-on faire pour IMPLIQUER VRAIMENT et EFFICACEMENT les habitants du territoire ou acteurs locaux ?	

Échanger sur les ressources nécessaires, les besoins et le public concerné par ce défi

Points de vigilance

Temps de travail

1	Demain on relèvera ici le défi des DÉPLACEMENTS DOUX (MARCHE ET VÉLO) ! Mais concrètement, on fait comment ?	<i>Vélo et marche : enjeu de santé, de pouvoir d'achat, de qualité de l'air... Infrastructures : comment développer les pistes/bandes cyclables sur le territoire et les cheminements piétons ? Accompagnement au changement : conseils, incitations... Déplacements doux : enjeux à intégrer dans les aménagements urbains?</i>
---	--	--

Vos propositions d'actions EFFICACES pour répondre à ce défi	VOTES

Proposer des actions à mettre en œuvre sur ce défi !

À la fin du temps de travail, vote pour les 3 actions préférées

Temps de travail

Nom de l'action	
Descriptif sommaire de l'action	
Pilote de l'action	Public(s) ciblé(s)
Partenaires de l'action	Ambition(s) chiffrée(s) de l'action (résultats à atteindre au bout de 6 ans)
Statut de l'action (nouvelle, engagée, en cours d'élaboration)	Impacts envisagés de l'action (réduction des consommations, de gaz à effet de serre...)
Liste des tâches à réaliser pour mener à bien l'action	
Contraintes, freins...	
Programmation (lancement de l'action, durée de l'action...)	
Quels indicateurs retenir pour suivre la réalisation de l'action ?	Quels liens avec les autres actions ?
Quels besoins humains par an (en ETP)?	Quels besoins financiers par an (en €)? Sur quels aides financières et subventions s'appuyer?

Éléments à compléter a minima :

- Nom de l'action
- Pilote de l'action
- Public(s) ciblé(s)
- Partenaires de l'action
- Statut de l'action
- Tâches à mener
- Contraintes, freins

Temps de travail

Thématiques des tables rondes

1 Mobilité
(qualité de l'air)

**2 Sobriété
du bâti et des
activités**

3 Résilience
(eau – biodiversité)

4 ENR

**5 Agriculture
/ Economie
circulaire**



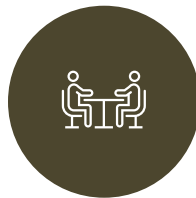
Prochains rendez-vous

Phase 2 : Plan d'actions du PCAET



7 AU 9 MARS

CLUBS CLIMATS 2



1^{ER} JUIN

ATELIER PLANS
D' ACTIONS PAR
THÉMATIQUES



13 AU 15 JUIN

CLUBS CLIMATS 3

A bientôt !

